

K60-Lichtschachtroste

IDEAL FÜR EINGANG
UND KELLERSCHÄCHTE.



für dreiseitiges Auflager

Wandseits verstärkt, können die Lichtschachtroste bei Belastung nicht durchbiegen.

mit Rahmen und Ankern

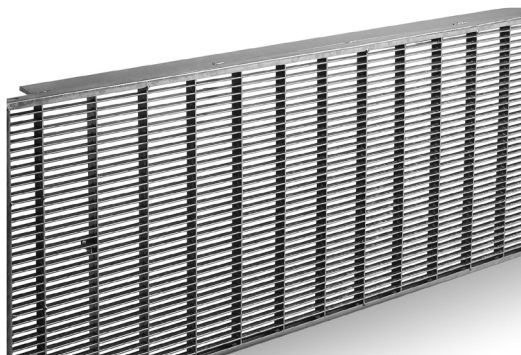
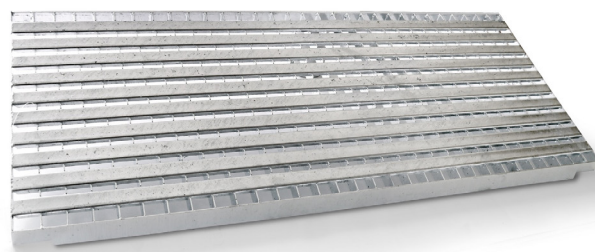
Als Komplettsystem zum Einbetonieren oder einzeln individuell gefertigt nach Wunsch.

Winkelkragenrost

Der extra breite Randbereich der Roste ermöglicht die Verwendung in Schächten ohne Falz.

Lichtschachtroste ab Lager oder nach Wunsch gefertigt!

Unsere Lichtschachtroste und Winkelkragenroste werden meist auf gemauerten oder auf GFK- Lichtschächten eingesetzt. Oftmals als Pressgitterrost gefertigt, sind Ausführungen aus unserem Designgitterrostprogramm ebenfalls möglich.



Maschenweiten für Lichtschacht-Gitterroste:

- » 31 x 31 mm » 31 x 64 mm » 31 x 9 mm » 64 x 9 mm
- » andere Maschenweiten bitte anfragen

Lichtschachtroste produzieren wir in folgenden Materialgütern:

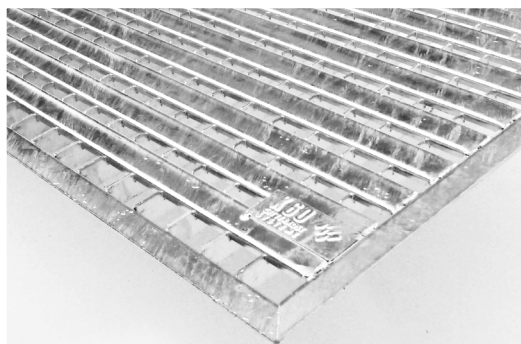
- » Stahl feuerverzinkt
- » Edelstahl (V2A / V4A) gebeizt oder e.-poliert
- » Aluminium gebeizt oder eloxiert

Lagerformate Lichtschachtrost:

K60-Lichtschachtroste passen in eine Vielzahl genormter Kunststofflichtschächte und Fertigbestonschächte mit 3-seitigem Auflager.

Lagerformate Lichtschachtrost:

- » K60-Barfuß-Lichtschachtrost 415 x 1040 mm, 20/2 mm, verz.
- » K60-Barfuß-Winkelkragenrost 415 x 1040 mm, 20/2 mm, verz.
- » K60-Lichtschachtrost "LS1" 415 x 1040 mm, 31/9 mm, 20/2 mm, verz.
- » K60-Lichtschachtrost "LS2" 415 x 1040 mm, 64/9 mm, 20/2 mm, verz.
- » K60-Design-Lichtschachtrost 415 x 1040 mm, Typ „Noppe“ verz.
- » wandseits verstärkt
- » Stahl feuerverzinkt



Winkelkragenroste

Ist bauseits kein Betonfalz vorhanden, um das Rost einzulegen, kommen unsere Winkelkragenroste zum Einsatz. Hierbei wird an dem Kellerschachtrost dreiseitig ein gleichschenkeliger Winkel (mindestens gleich der Rosthöhe) angeschweißt, so dass das Rost praktisch in den Schacht eingehängt wird. Zur Wandseite ist das Rost verstärkt, ein Durchbiegen wird so verhindert.

Vorteil der Winkelkragenroste (Überdeckrost):

- » unschöne Beton- o. Kunststoffschachtkanten werden überdeckt
- » stabile Konstruktion und Fertigung
- » optisch ansprechendes Gesamtbild
- » ein Winkelrahmen ist nicht nötig