



## **Mechatronische Schließsysteme für 1- und 2-flügelige Türen**

Einfach- und Mehrfachverriegelung





# Sicherheit von WSS - mechatronische Schließsysteme

**Sicherheit für Menschenleben und der Schutz von Sachwerten müssen nicht im Widerspruch stehen.**

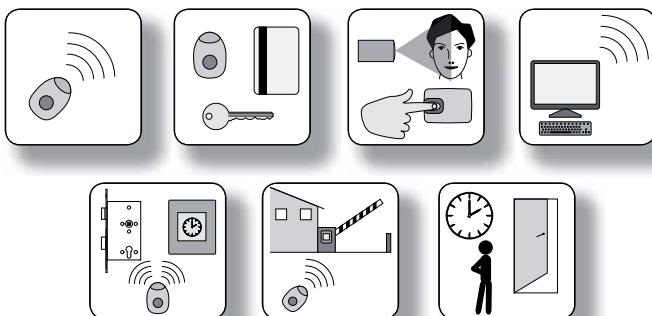
Die mechatronischen Schließsysteme von WSS verriegeln Türen automatisch und schützen sensible Gebäudebereiche vor unbefugtem Zutritt. Durch die Einbindung unterschiedlicher Funktionskomponenten wird die berechtigte Nutzung der Türen gesteuert.

Im Not- und Gefahrenfall gewährleistet die mechanische Panikfunktion der Schlösser eine sichere Nutzung der Fluchtwege. Hierbei werden alle Komponenten in der Tür bzw. im Rahmen eingebaut - schnelle und einfache Montage mit vorkonfektionierten Steckverbindungen.

## Produktmerkmale

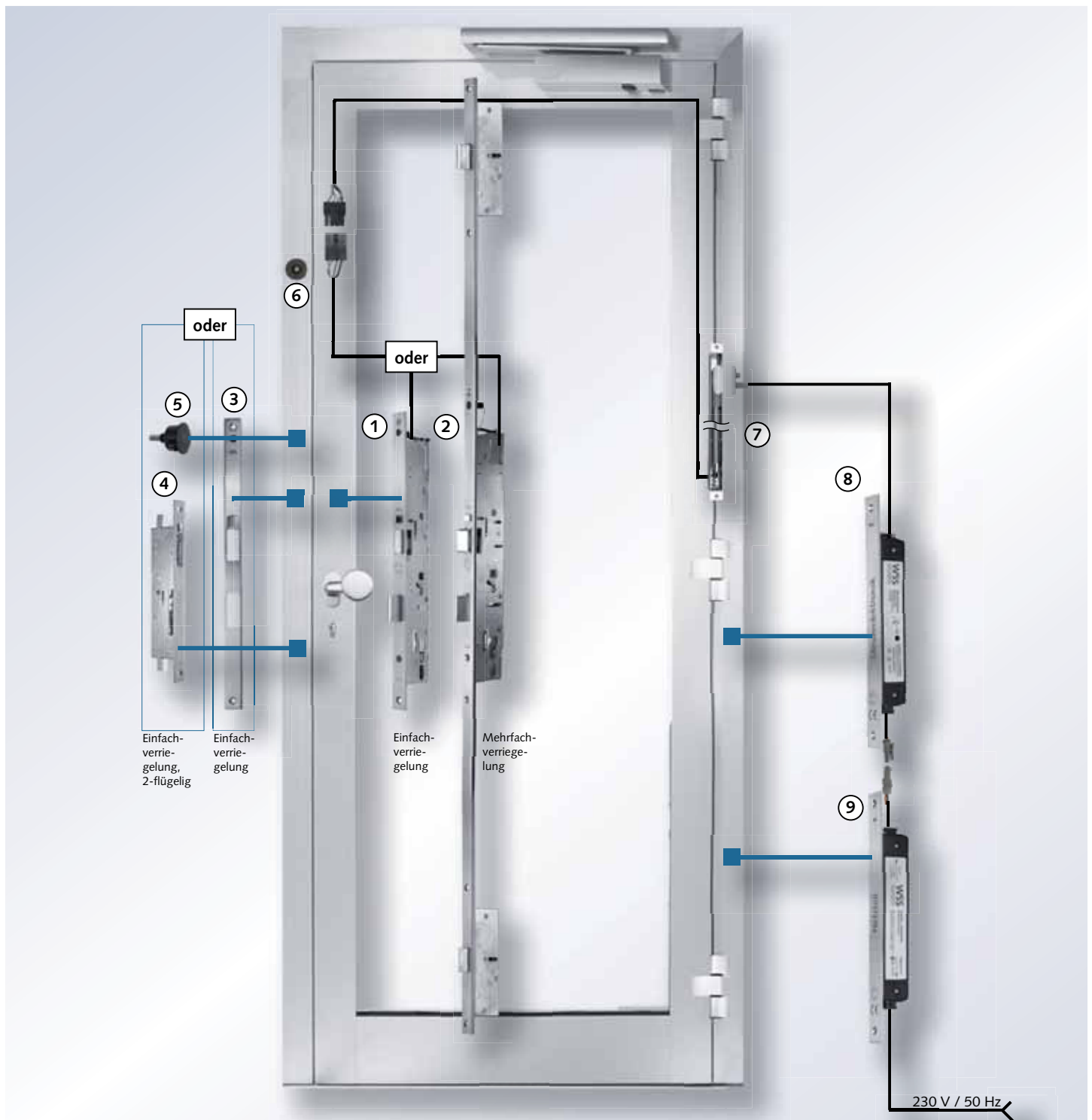
- ein Schloss für DIN EN 179 + DIN EN 1125
- für 1- und 2-flügelige Türen
- auch als Mehrfachverriegelung\*
- Steuerung und Netzteil zum Einbau im Rahmenprofil
- Schließfunktion mechanisch - Sicherheit bei Stromausfall
- "stand-alone-Lösung" oder systemintegrierte Einbindung
- auch für KABA- bzw. KESO-Zylinder
- eingebauter Reedkontakt, Magnet im Schließblech integriert
- alle Anschlüsse als Steckverbindungen = plug & play
- Kabelübergang vorkonfektioniert
- optionale Nussabfrage
- einstellbare Öffnungshaltezeit
- elektronische Öffnungshilfe
- Missbrauchs- und Sabotageschutzfunktion
- kein Freilaufzylinder erforderlich

\*) nicht DIN EN 179 + DIN EN 1125





# Aufbau der Systemkomponenten



## Standardlieferungsumfang:

- ① Sv-Panik-Schloss, Funktion „E“
- ② Sv-Panik-Mehrfachverriegelung, Funktion „E“
- ③ Schließblech, U- oder Flachstulp, mit integriertem Magneten
- ④ Sv-Panik-Gegenkasten
- ⑤ Magnet mit Halter
- ⑦ Kabelübergang kurz oder lang
- ⑧ Steuerung mit Edelstahlstulp
- ⑨ Netzteil mit Edelstahlstulp

## Optionales Zubehör:

- ⑥ Anzeigeeinheit innen oder außen

## Ohne Abbildung:

- Anschlusskabel für Steuerung
- Anschlusskabel für Fremdnetzteil
- Verlängerungskabel für Anzeigeeinheit
- Verlängerungskabel Kabelübergang - Schloss
- Verlängerungskabel Kabelübergang - Steuerung

# WSS

WILH. SCHLECHTENDAHL  
& SÖHNE GMBH & CO. KG

Hauptstraße 18 - 32  
DE-42579 Heiligenhaus

P.O. Box 10 05 5 2 / 62  
DE-42570 Heiligenhaus

Phone: +49 (0) 205 6 / 17-0  
Fax: +49 (0) 205 6 / 51 42

Web: [www.wss.de](http://www.wss.de)  
E-Mail: [wss@wss.de](mailto:wss@wss.de)

Perfektion in Metall

**VOSS**  
WERKSVERTRETUNGEN

INGO VOSS

**VOSS WERKSVERTRETUNGEN**

Dorfstrasse 48a . 85435 Erding

Tel.: +49(0)8122 - 5 40 55 50 . Fax: +49(0)8122 - 5 40 55 51

Mobil: 0176 - 15 15 15 16

E-Mail: [kontakt@voss.ag](mailto:kontakt@voss.ag) . [www.voss.ag](http://www.voss.ag)